

社協 みのかも

2025

12

第196号

福祉サービス課です

P2
3 ケアマネジャーとホームヘルパーについて

P4
5 基幹相談支援センター紹介

P6
7 令和7年度美濃加茂市社会福祉大会

P8
おしらせ

今号は、ケアマネジャーとホームヘルパーについて
紹介しています。詳しくは2, 3ページをご覧ください。

目次

P2-3 ケアマネジャーとホームヘルパーについて

P4-5 基幹相談支援センター紹介

P6-7 令和7年度美濃加茂市社会福祉大会

P8 おしらせ

■編集・発行 美濃加茂市社会福祉協議会

美濃加茂市新池町三丁目4番1号

ホームページ: <https://minokamo-shakyo.or.jp>

e-mail: info@minokamo-shakyo.or.jp

この広報誌は、共同募金の配分を受けて発行しています。

掲載内容に関する
お問い合わせ・お申し込みはこちら

☎0574(28)6111

美濃加茂市社会福祉協議会
公式LINE



『この美濃加茂市で

このおうちで暮らしたい』

そんな想いに寄り添います

こんにちは ケアマネジャーです

人の暮らしをどう支えるか ケアマネジャーは人生のアシスタント

介護保険制度が始まり25年。

美濃加茂市社会福祉協議会の居宅介護支援事業所も

介護保険と一緒に生まれ、25歳となりました。

みなさんの輝ける人生をこれからも一緒にサポートさせていただきます。
ぜひご相談ください。

【お問い合わせ先】

美濃加茂市社会福祉協議会 居宅介護支援事業所 ☎28-1101

『つなぐ』ノートを知っていますか？



あなたの生い立ち

あなたの大切なもの

あなたの理想的な最期

あなたの「これまで」と「これから」を書き記してみませんか。

これまでの人生を振り返り、気持ちを整理し、
大切な人に大切な想いを伝えるためのエンディングノートです。

【お問い合わせ先】美濃加茂市 高齢福祉課 ☎25-2111(内線502)

1 日常生活に困ったな…が出てきたら

まずは市役所に要介護認定の申請をします。認定調査や主治医の意見書をもとに、どのくらいの介護が必要か判断され、介護度が認定されます。

2 認定結果『要介護』が出たら

要介護認定には1～5の区分があり、日常生活に何らかのお手伝いが必要になった状態です。ケアマネジャーがいる居宅介護支援事業所に相談しましょう。

3 ケアマネジャーと契約

必要な介護保険サービスを受けられるよう、ケアマネジャーがサービスの調整を行います。どんな生活を送りたいか、そのためにはどのようなサービスが必要かを相談しましょう。

詳しくはこちら▶



ホームヘルパー募集

資格はあるけど、子どもが小さいし…
未経験だけど大丈夫かな？
自宅の近くで働きたい

**あなたの優しさを
誰かの力に**

ベテランホームヘルパーが優しく教えます。
未経験でも大丈夫。
シフトの希望も柔軟に対応します。
すきま時間にホームヘルパーしませんか？

詳しくはこちら▶



YouTubeやってます



◀ケアマネジャーと
ホームヘルパーの
おもしろ動画はこちら

“ありがとう”のそばにいる仕事

ひとりひとりの個性や生き方、思いを大切に
笑顔とまごころを込めて、あなたの生活を
サポートします。

介護保険サービス・障がい福祉サービスの
ケアプランに基づき、自立に向けた
在宅サービスを提供します。

【お問い合わせ先】

美濃加茂市社会福祉協議会 訪問介護事業所 ☎23-0711

ホームヘルパーさんに 頼めることってなあに？

- からだのケア(身体介護)
お風呂、着替え
おむつ交換
一緒に行う家事
- くらしのサポート(生活援助)
掃除、買い物
調理などの
家事のお手伝い
- その他
外出支援など



※生活援助はひとり暮らし、
高齢者世帯、障がいのある
方等が対象となります。

訪問介護(ホームヘルパー) | 訪問介護事業所

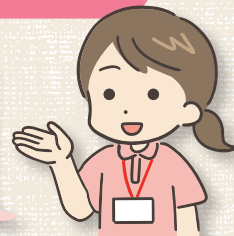
自分らしさを大切に
安心できる ここでの暮らしを
思い切り お手伝いします

こんにちは ホームヘルパーです

基幹相談支援センターを ご存じですか？

基幹相談支援センターとは？

障がいのある本人や家族等が、住み慣れた地域で、
本人らしく、安心して生活できるよう、困りごとや心配ごと等を
相談できる「障がい福祉の総合相談窓口」です。



相談の対象者は？

本人・家族

地域にお住まいの方

支援者・関係者



※障害者手帳や障害の診断の有無は問いません。
障がい福祉関係の相談先に困ったときは、
気軽にご相談ください。

どんな相談があるの？

本人・家族から

福祉サービスを利用するとき
の手続きが知りたい

障害福祉サービスってどんな
ものがあるか知りたい

障がいのある家族の今後につ
いて相談したい

仕事や生活面で困っているこ
とがある



手続きの流れのご説明、本人の状態やご要望を確
認した上で、福祉サービスの種類、市内、近隣の
サービス事業所の情報提供を行います。



ご相談いただいた困りごとや悩みごと等に対し
て、解決策と一緒に考えること、必要
に応じて関係機関におつなぎすること
や解決に向けたサポートを行います。



地域にお住まいの方から



近所に困っている方がいるけど
何か自分でできることないかなあ

地域で気になる方がいるけど…

支援者・関係者から

利用者さんへのサポートについて
悩んでいる

本人・家族や本人が利用している
他事業所と本人のサポートについて
話し合える場がほしい



障がいに関する理解の啓発活動をして関わり方について
の助言を行いながら、地域で障がいのある方や地域の方が安心して生活できる地域づくりの
サポートを行っています。



支援者・関係者と障がいのある方のサポートについて一緒に
考えていくことや本人、家族、支援者、関係者が本人の今後の
サポートについて話し合える場の開催・調整を行います。

こんな役割も担っています

虐待防止・権利擁護に関する啓発

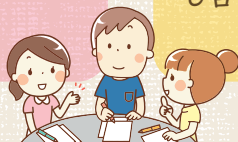
事業所の勉強会の依頼を受け、虐待防止や障がいのある方の権利や関わり方についての啓発活動を行っています。

地域ネットワークづくり
相談支援体制強化

市内の相談支援事業所と定期的に勉強会を行い、地域の困りごとを集約し、より生活しやすい地域づくりに向けた話し合いの場等を設けています。

地域移行・地域定着に向けた取り組み

地域での生活を望む長期入院患者や入所者の相談を受け、各関係機関と協力し地域のサポート体制を整える取り組みを行っています。



お問い合わせ先

美濃加茂市基幹相談支援センター

住所：深田町三丁目5番8号社協総合相談センター内

開所日：月曜～金曜 ※祝日・年末年始を除く

(8時45分～16時45分)

※毎週木曜日(9時00分～16時00分)は、市役所福祉課

障がい福祉係窓口にて専門員が相談対応しております。

T E L: 0574-66-7700

E-mail: soudan@minokamo-shakyo.or.jp



▲アクセス情報はこちら



▲メール送信はこちら

※「障害」と「障がい」の記載の違いについて…障害福祉サービスと障害者手帳については正式名称の「障害」、その他は「障がい」と記載しています。

美濃加茂市 社会福祉大会

令和
7年度



▲金谷里山整備支隊

令和7年11月14日(金)、社会福祉の発展に尽力または功績のあった方々に、表彰状や感謝状を贈呈しました。(順不同・敬称略)

※それぞれの規定に基づいて表彰状・感謝状を贈呈しています。

※写真についてはボランティア活動中の様子を掲載しております。



美濃加茂市社会福祉協議会 会長表彰

■民生児童委員(3名)

- 國枝 恭子 ● 小森 裕子
- 渡邊 弥生

■社会福祉団体役職員(1名)

- 日比野 裕子(美濃加茂市母子寡婦福祉会)

■ボランティア団体(4団体)

- ききみみずきん ● 金谷里山整備支隊
- 神中ふれあいサロン ● なんじゃもんじゃ中部台

■ボランティア個人(6名)

- 酒向 喜文(あじさいハーモニカ同好会) ● 酒向 克美(ママのポケット)
- 奥村 正彦(あじさいハーモニカ同好会) ● 鹿野 久美子(要約筆記サークル ラインみのかも)
- 舟木 恵子(あじさいハーモニカ同好会) ● 日比野 節子(手話サークル やまびこ)



▲神中ふれあいサロン

美濃加茂市社会福祉協議会 会長感謝

■社会福祉協議会 特別会員50年(7法人)

- 株式会社丸和建设 ● 曙開発株式会社
- 株式会社ほその ● 美濃加茂ガス株式会社
- 近藤皮膚泌尿器科医院 ● 匿名 2社

■社会福祉協議会 特別会員40年(5法人)

- 有限会社早川青果 ● 株式会社ユニマットプレシャス
- 有限会社モリ産業 ● 株式会社技研オガワ
- 料理旅館 福美

■社会福祉協議会 特別会員30年(7法人)

- 株式会社新和工業 ● トヨタL&F中部株式会社
- 有限会社ケーテクニカ ● 有限会社木澤ダクト工業
- 株式会社キンジョー ● 宗教法人禅隆寺
- 株式会社シーテック美濃加茂支店



▲なんじゃもんじゃ中部台



▲あじさいハーモニカ同好会



▲ききみみずきん

■社会福祉協議会 特別会員20年(2法人)

- あじさい歯科医院
- わたなべ内科クリニック

■社会福祉協議会 特別会員10年(10法人)

- 有限会社松吉商店
- 株式会社深貝組
- 小池農園
- 株式会社友進
- さかした司法書士事務所
- 有限会社中央木材
- 加茂硝子店
- 有限会社横井サービス
- 日伯産業株式会社
- 医療法人こころ みのかも西クリニック



▲手話サークルやまびこ

■高額寄付団体(1団体)

- 鼓動の会

■高額寄付者(1名)

- 匿名 1名

■社会福祉協議会 退任理事・監事(5名)

- 海老 和允
- 河村 一彦
- 高井 勝功
- 早川 克司
- 野村 雅孝



▲鼓動の会

共同募金会美濃加茂市支会 支会長感謝

■共同募金にご協力いただいた方々(2法人16団体2名)

- 太田地区自治会
- 太田町仏教会
- 古井地区自治会
- 小山観音
- 山之上地区自治会
- 川合西健寿会
- 蜂屋地区自治会
- 牧野健寿会
- 加茂野地区自治会
- 美濃加茂善意銀行
- 伊深地区自治会
- カヤバ労働組合
- 三和地区自治会
- 株式会社ハイロード
- 下米田地区自治会
- 匿名 1社
- 美濃加茂市民生・児童委員協議会
- 匿名 2名
- 美濃加茂市役所 職員一同



▲美濃加茂市健寿連合会



▲美濃加茂善意銀行

社協特別会員のご紹介

(順不同・敬称略)

令和7年8月26日～11月1日会費納入分

- 株式会社山本養鶏孵化場
- さぐち内科
- 株式会社わらべ村
- ダイヤ精密株式会社
- 医療法人こころ みのかも西クリニック
- エコナライフ(株)
- 株式会社タイヤショップ早野

会費にご協力ありがとうございました。



毎日の健康体操

総合福祉会館では、全身の筋力を維持できるよう、毎日の健康体操を開催しています。毎週月曜日から土曜日の朝10時半より、和室にて30分間行っています。

参加された方からは「皆さんと一緒に体操することで励みになる」「自宅で一人では続けられない」「体操に参加することで、顔見知りになり、話せるようになった」などの感想が聞かれます。身体を動かし、笑顔になっていただけるようにいろんな内容で取り組んでいます。

未来の自分のために、いつまでも若々しく過ごせるように、今から始めてみませんか？

楽しい運動で“貯筋”をしよう♪



おしらせ 歳末たすけあい募金にご協力をお願いします

期間：12月1日～31日

歳末たすけあい募金とは、地域の皆さまのたすけあいの心より集まる募金をもとに新たな年を迎える時期に、地域の誰もが安心してあたたかいお正月を迎えることができるようにという思いから実施しています。

お寄せいただいた貴重な募金は、歳末フードパントリー及び子ども食堂歳末応援助成金に使わせていただきます。

募金箱は、市役所をはじめ市内公共施設、オークワ美濃加茂店様、MEGAドン・キョーテUNY美濃加茂店様、ダイナム美濃加茂店様に設置してあります。街頭で募金箱を見かけられましたら、皆さまのあたたかいご協力をお願いいたします。



あたたかいご寄付ありがとうございます。

(順不同・敬称略) 令和7年8月21日～令和7年11月7日

福祉に役立てて(寄付金)〈オンライン寄付含む〉

- 美濃加茂市母子寡婦福祉会
- (学) 正眼短期大学有志
- 成松 秋吉
- どんぐり工芸サークル
- 匿名7名

福祉に役立てて(物品)【ひまわりの家へ】

- 匿名1名

福祉に役立てて(物品)【フードバンク・子ども食堂・学習支援など各事業へ】

- 新日本婦人の会 太田支部
- (株) フジイ
- めぐみの農業協同組合
- (株) コムズ
- 伊深支部社会福祉協議会
- 太田 はるみ
- 美濃加茂市母子寡婦福祉会
- 遠藤農園
- 認定NPO法人 おてらおやつクラブ 圓行寺
- 認定NPO法人 おてらおやつクラブ 長善寺
- 匿名15名

ありがとう



美濃加茂市社会福祉協議会 主催

まるかふえ 開催

申込不要

参加費無料

外とのつながりを模索する子どもを見守る親・家族の語り場
～話すことでつながる あなたの声が誰かの力になる～

「教室には入れない日が続いた」
「あの頃、どうしていいかわからなかった」
そんな経験を持つ家族どうしが、
気持ちを分かち合える場をつくりました。

■場所 美濃加茂市総合福祉会館
美濃加茂市新池町3-4-1

令和7年 11月18日(火) 13:30～15:30
12月13日(土) 9:30～11:30
令和8年 1月20日(火) 13:30～15:30
2月14日(土) 9:30～11:30
3月17日(火) 13:30～15:30

お子さんと一緒に参加もOKです！

※お部屋がひとつしかないため、判断は各自でお願いいたします。

お問い合わせ：美濃加茂市社会福祉協議会
TEL.0574-28-6111

※こちらの事業は別記の募集要領を要して実施しています。